

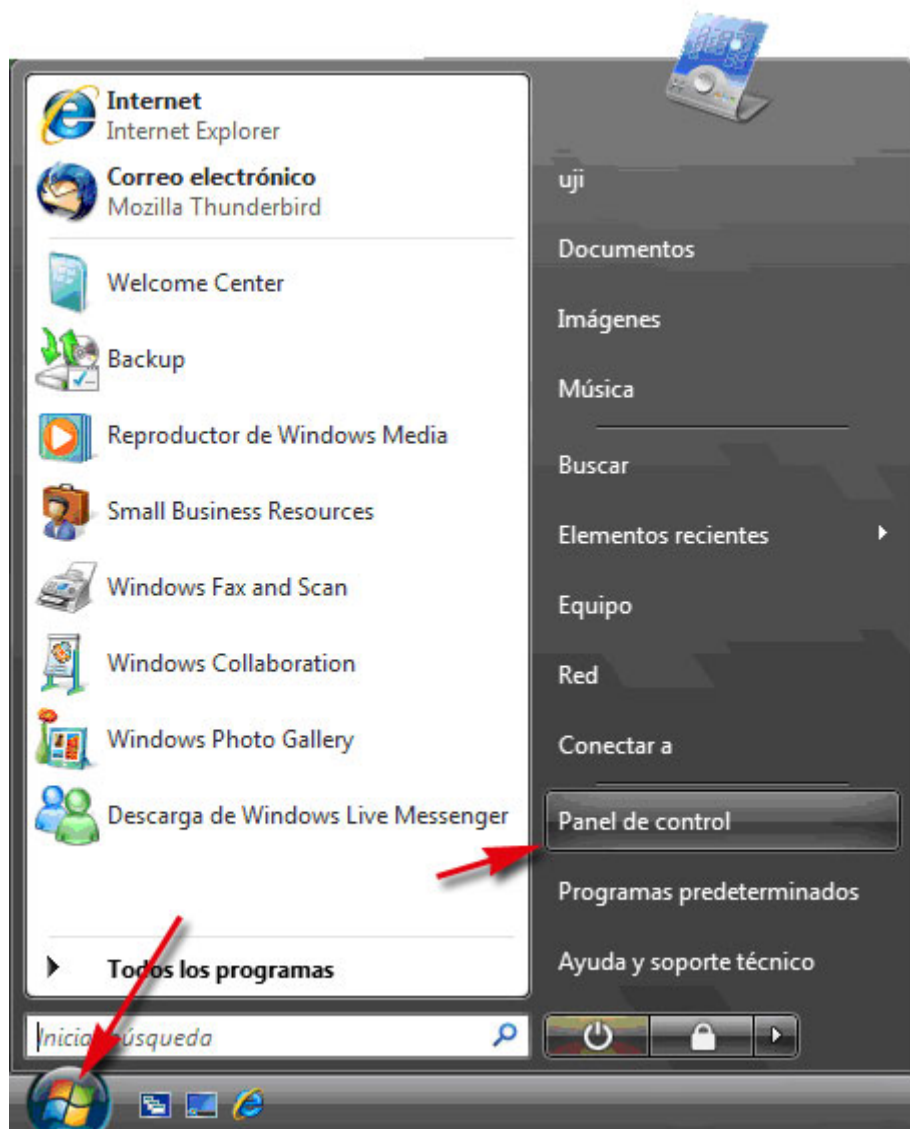


## **Instrucciones de conexión a la red inalámbrica EDUROAM**

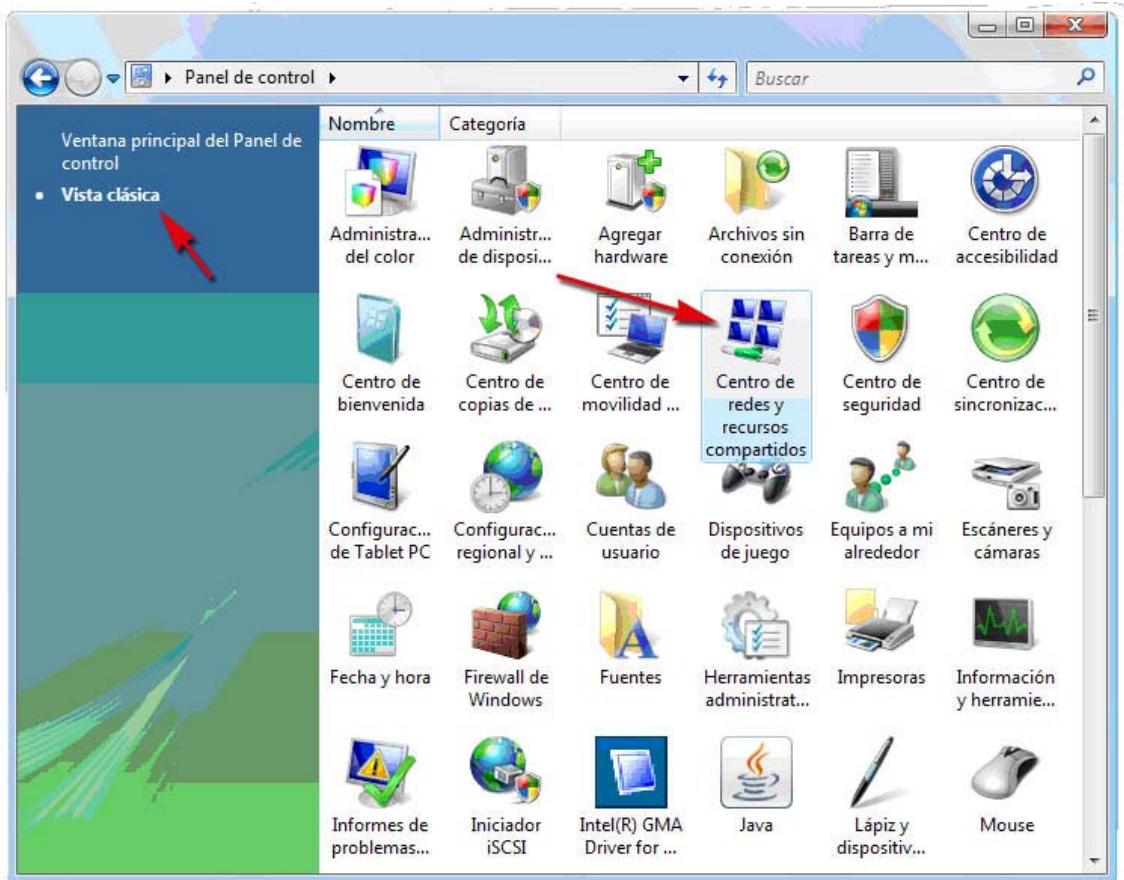
### **Windows Vista**

## Configuración para clientes Windows Vista

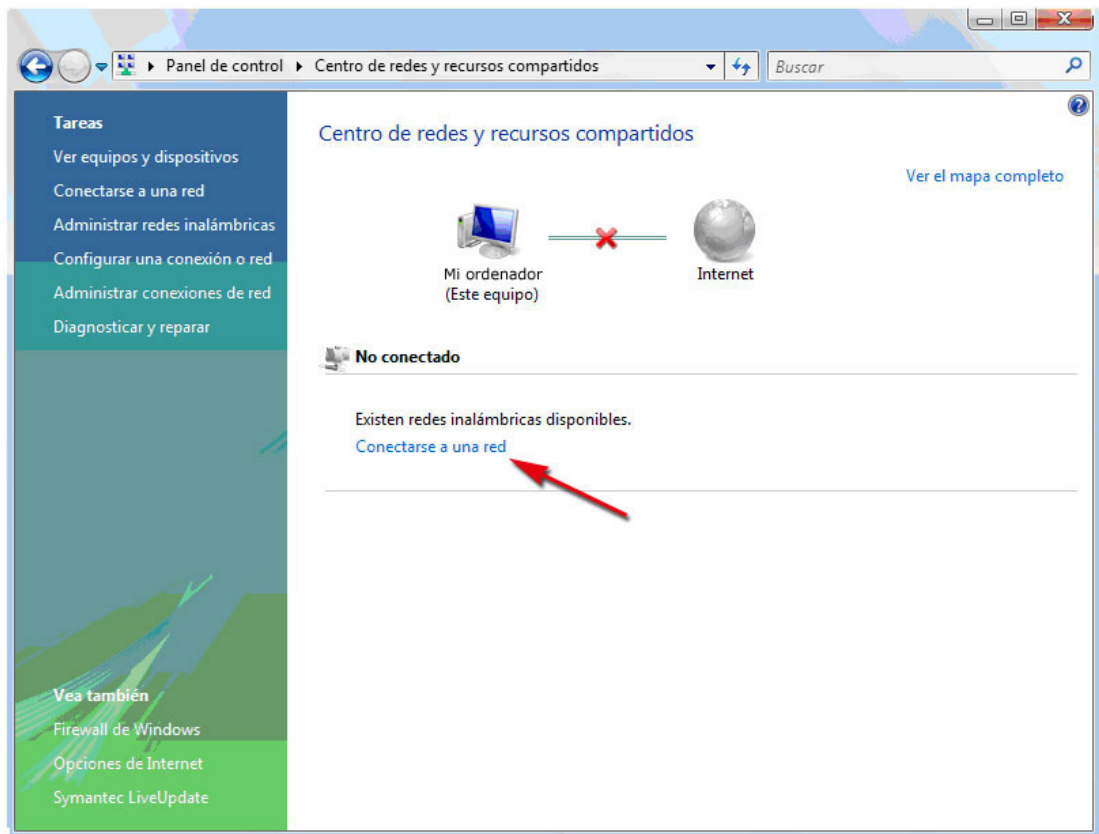
1. Active el dispositivo de comunicación inalámbrico de su ordenador.
2. Ir al Panel de control



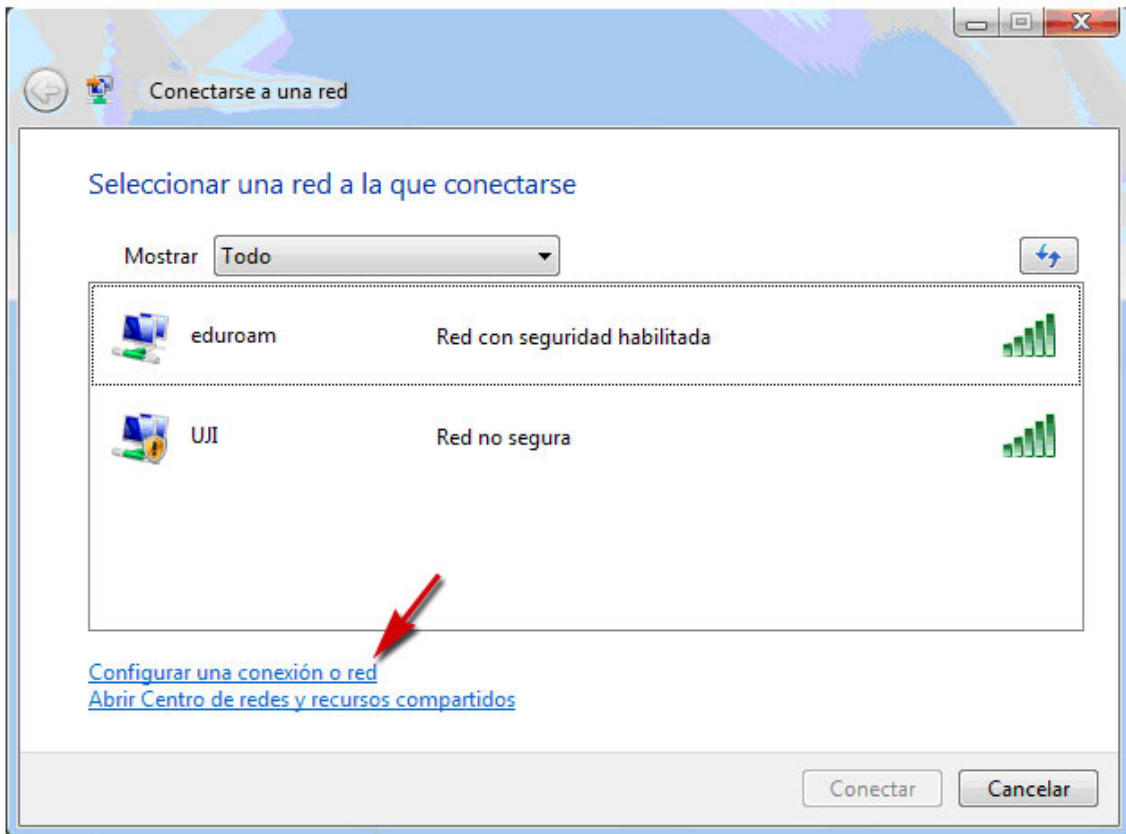
3. Si lo desea, cambie al modo *Vista clásica*.
4. Seleccione "*Centro de redes y recursos compartidos*"



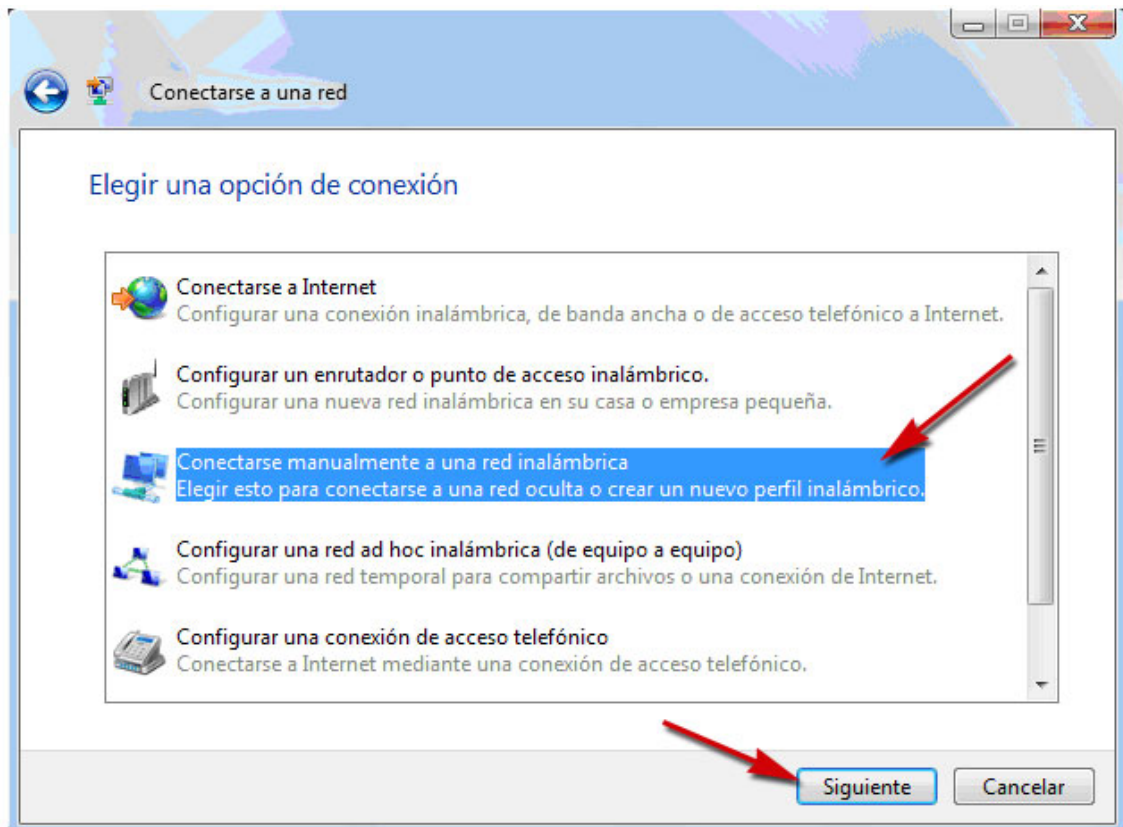
En esta ventana, hacer doble clic en "*Conectarse a una red*"



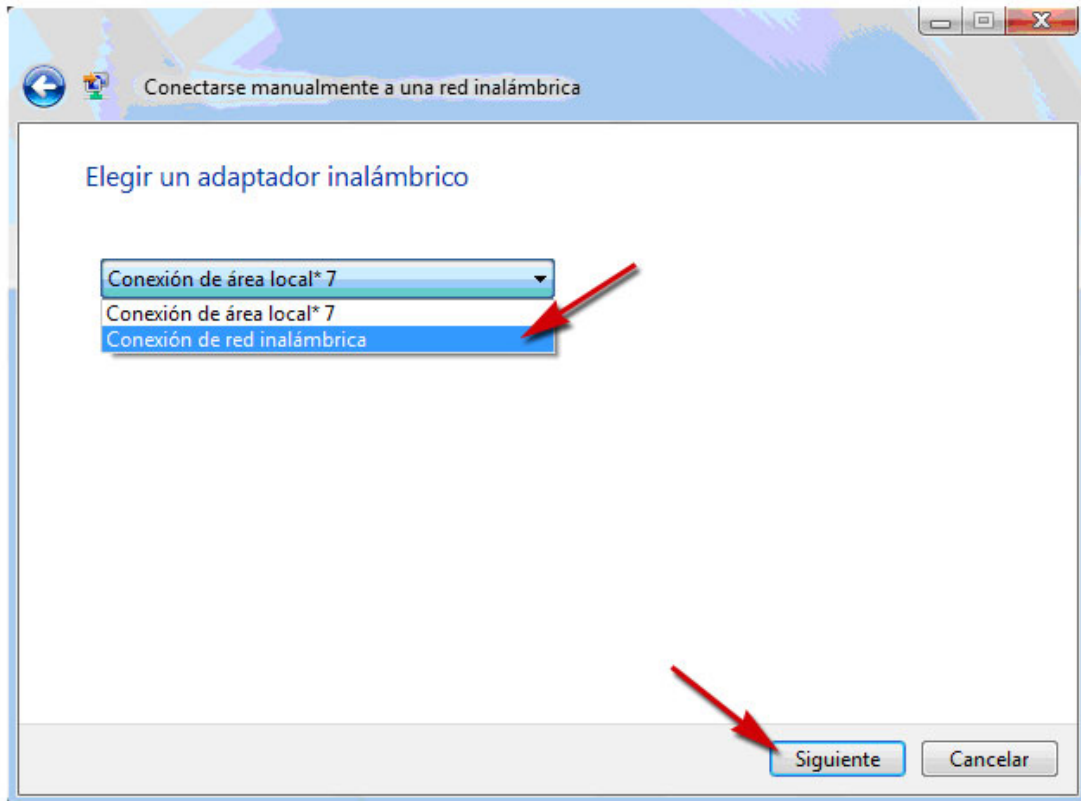
Pulsar en la opción *Configurar una conexión a red*.



Seleccionar la opción "*Conectarse manualmente a una red inalámbrica*" y después, pulsar *Siguiente*.



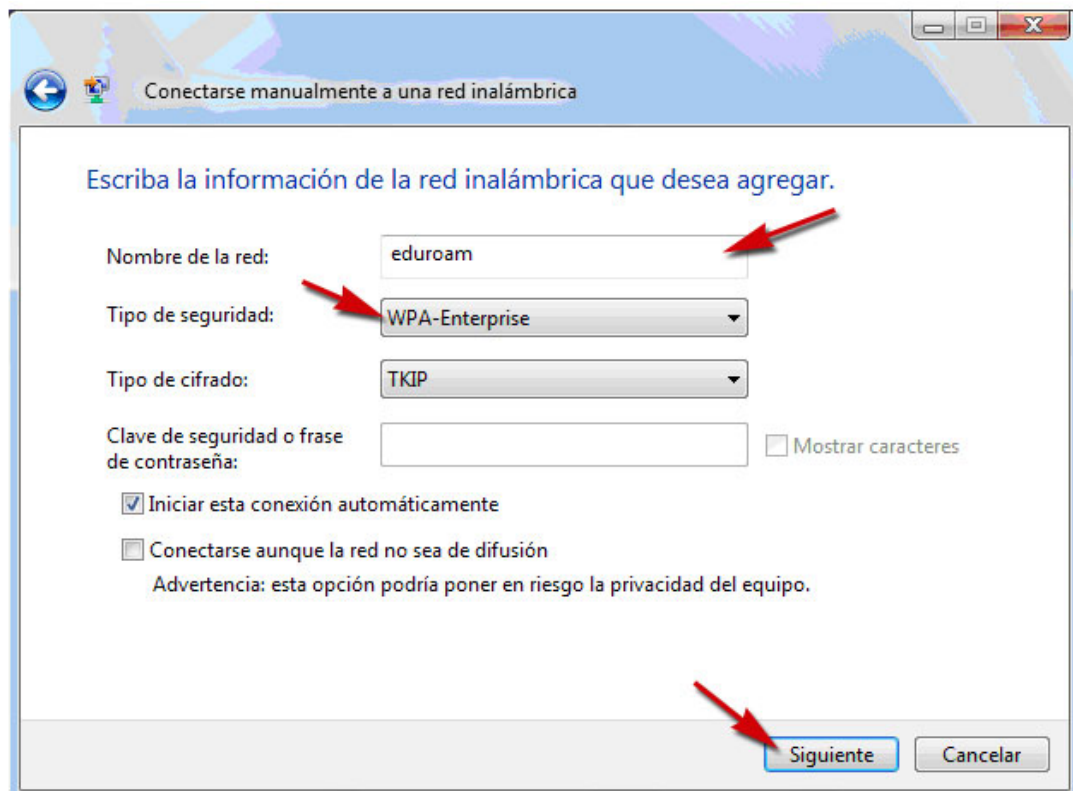
En esta ventana hay que seleccionar *Conexión de red inalámbrica* y *Siguiente*.



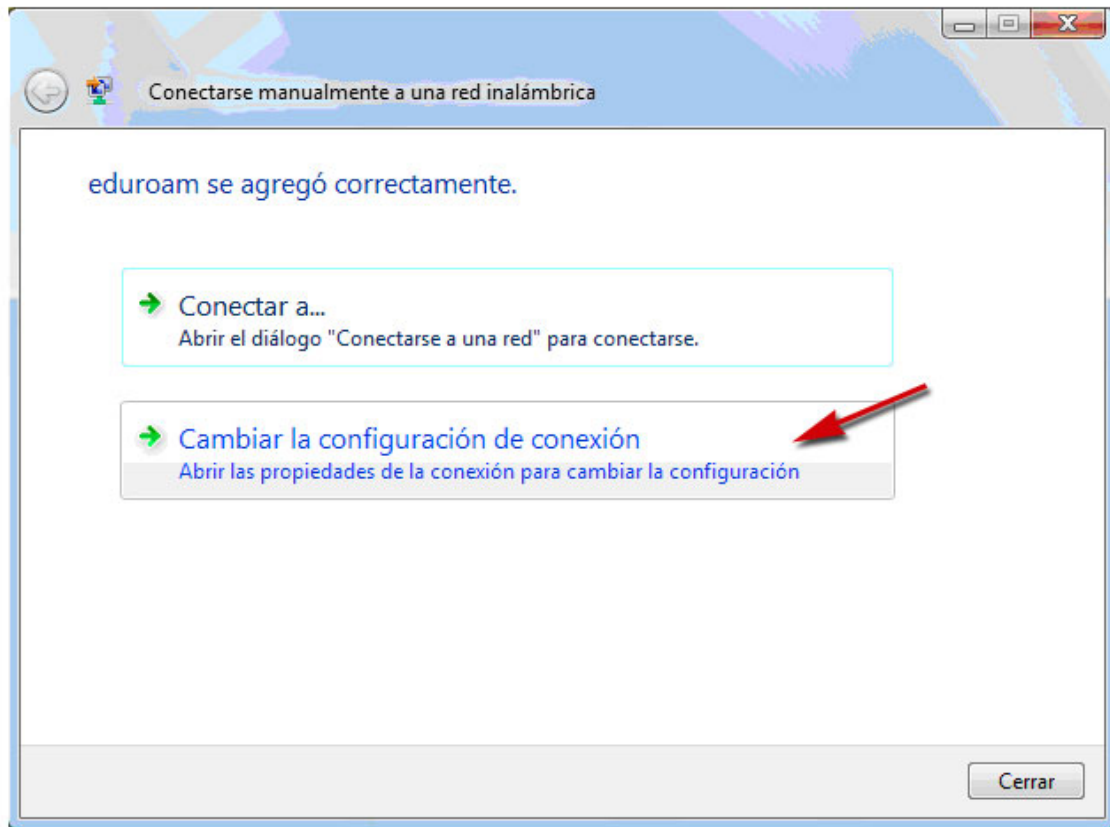
Rellenar la siguiente información.

- **Nombre de la red:** eduroam (en minúsculas)
- **Tipo de seguridad:** WPA-Enterprise

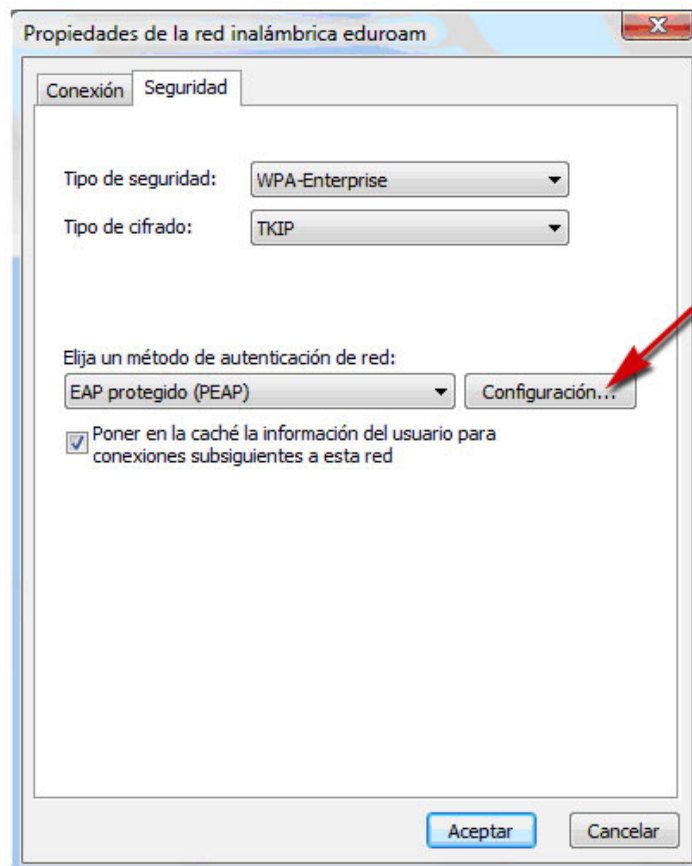
y pulsar *Siguiente*.



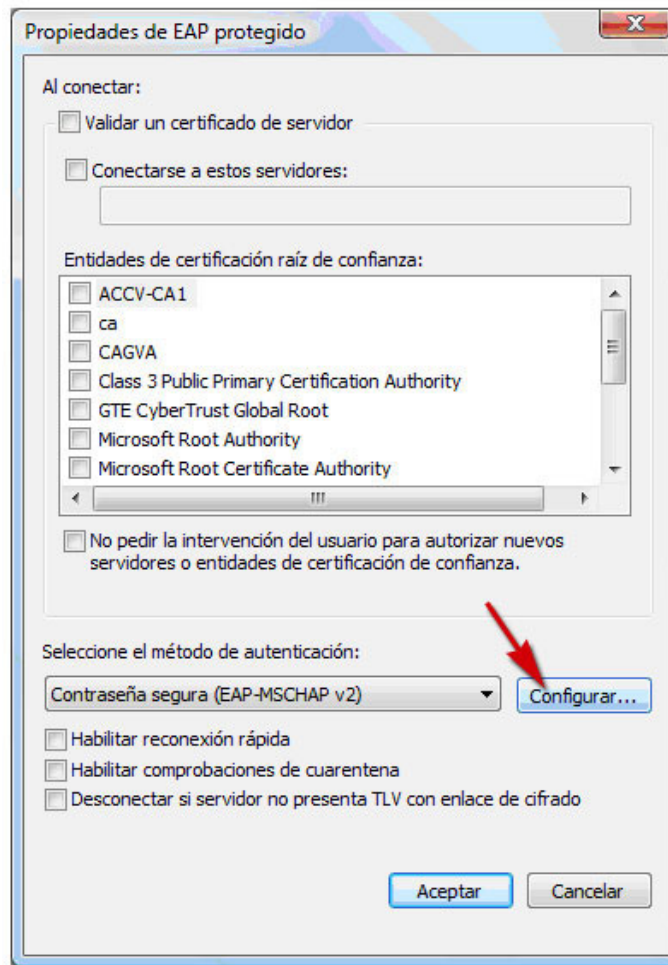
Pulsar la opción *Cambiar la configuración de conexión*.



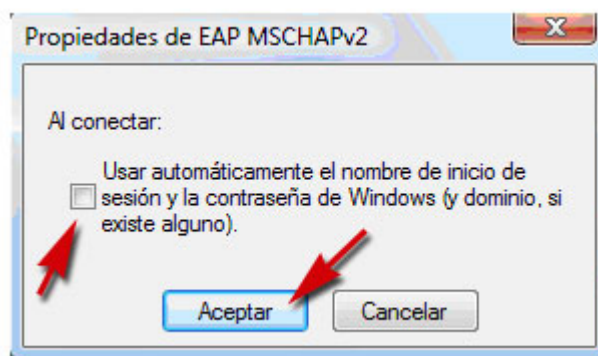
Seleccionar la ficha *Seguridad* y pulsar el botón *Configuración...* el resto de la información debería estar como en la imagen.



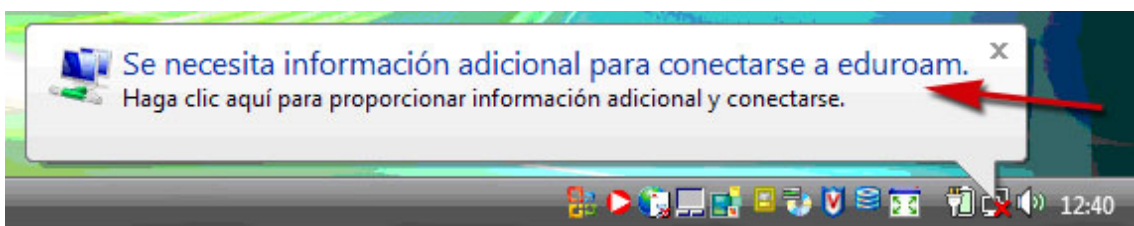
Dejar la ventana tal y como se muestra en la figura, y pulsar a continuación en el botón de *Configurar...*



Desactivar la casilla de verificación *Usar automáticamente el nombre de...* y pulsar *Aceptar*.



En este punto aparecerá en la parte inferior derecha de la ventana de Windows, un globo como este. Pulsar sobre el.



## Eduroam-UJI

---

Pulsar *Aceptar* en todas las ventanas para ir cerrándolas.

Al abrir una conexión eduroam en la UJI, aparecerá la ventana de la figura donde habrá que poner lo siguiente:

- a) **Nombre de usuario:** el nombre de usuario de la universidad de origen. Por ejemplo, en la UJI será *nombre\_usuario@uji.es*
- b) **Contraseña:** la clave de acceso asociada a su cuenta de usuario.
- c) **Dominio de inicio de sesión:** Dejar en blanco.



The image shows a Windows-style dialog box titled "Escribir credenciales". At the top, there is an illustration of a laptop, a globe, and a desktop monitor connected by green lines. Below the illustration are three text input fields. The first is labeled "Nombre de usuario:" and contains the text "(a)". The second is labeled "Contraseña:" and contains the text "(b)". The third is labeled "Dominio de inicio de sesión:" and contains the text "(c)". Below these fields is a checkbox labeled "Guardar este nombre de usuario y contraseña" which is currently unchecked. At the bottom of the dialog, there are two buttons: "Aceptar" and "Cancelar". A red arrow points to the "Aceptar" button.

Después, pulsar *Aceptar* para iniciar sesión eduroam con la Universitat Jaume I de Castellón.