



**UNIVERSITAT
JAUME I**

Servei d'Informàtica

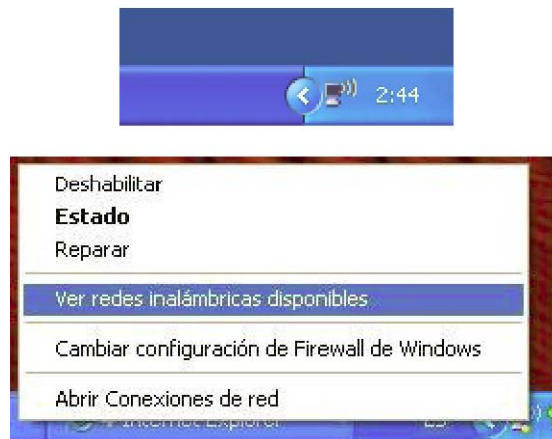
Instrucciones de conexión a la red inalámbrica EDUROAM

Windows XP

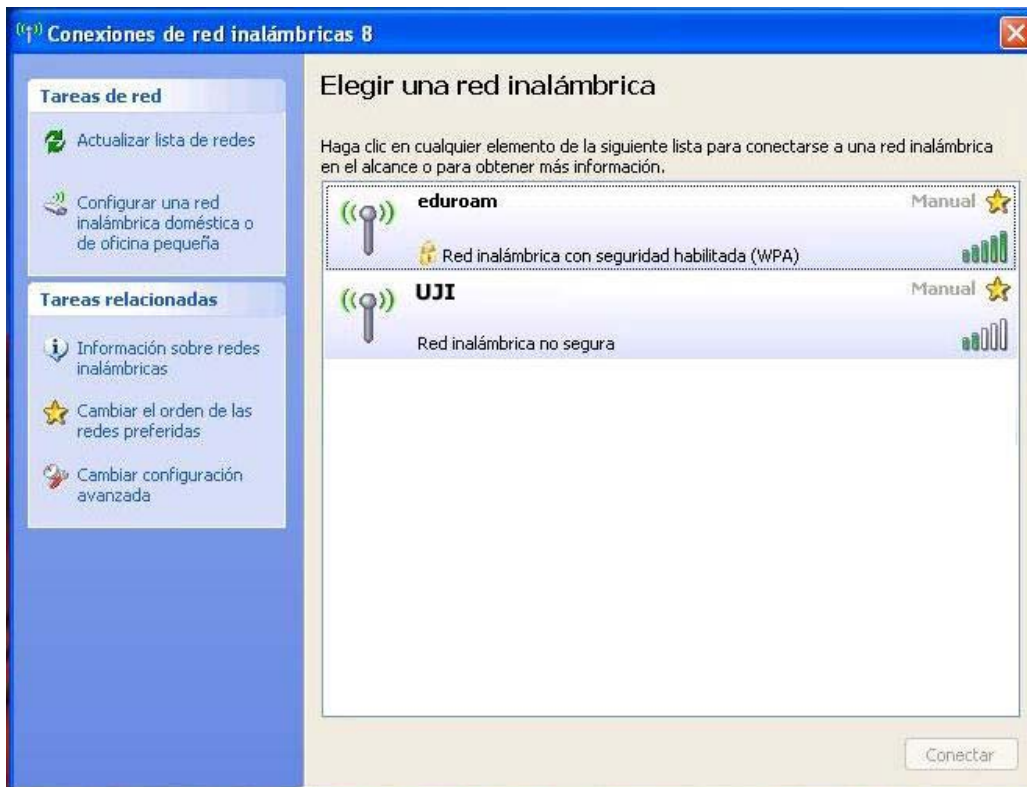
www.si.uji.es
adm-si@si.uji.es

Configuración para clientes Windows XP

1. Active el dispositivo de comunicación inalámbrico de su ordenador.
2. Localice un punto en el que reciba una señal fuerte de la red inalámbrica de la UJI y compruebe que recibe la red inalámbrica **eduroam**. Esto puede hacerlo picando con el botón derecho sobre el **icono de la conexión inalámbrica** en la barra de tareas y seleccionando *Ver redes inalámbricas disponibles*.

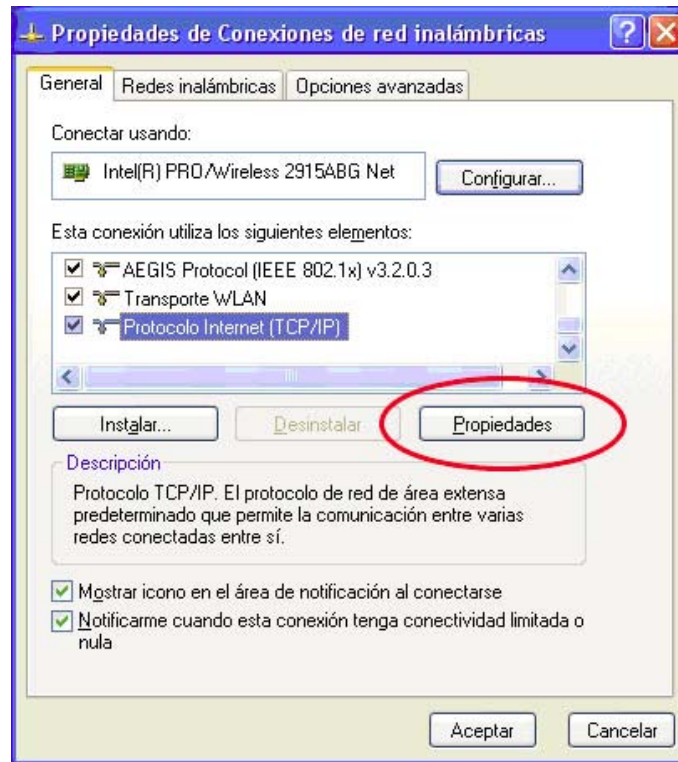


3. Seleccione "*Cambiar configuración avanzada*" en la ventana de *Conexiones de red inalámbrica*.

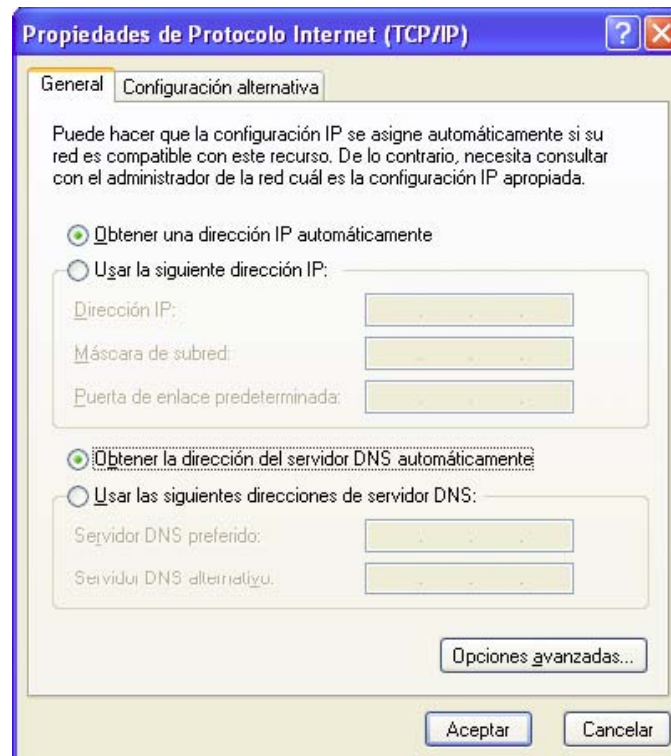


Si no aparece el **icono de la conexión inalámbrica** en la barra de tareas puede acceder a la pantalla de *Propiedades de la conexión inalámbrica* a través de: "*Inicio -> Panel de Control -> Conexiones de red -> Conexiones de red inalámbrica (clic con botón derecho) -> Propiedades*".

4. En la nueva ventana de *Propiedades de la conexión inalámbrica*, seleccione el elemento de la ventana desplazable *Protocolo Internet (TCP/IP)* y pulse en el botón *Propiedades*.

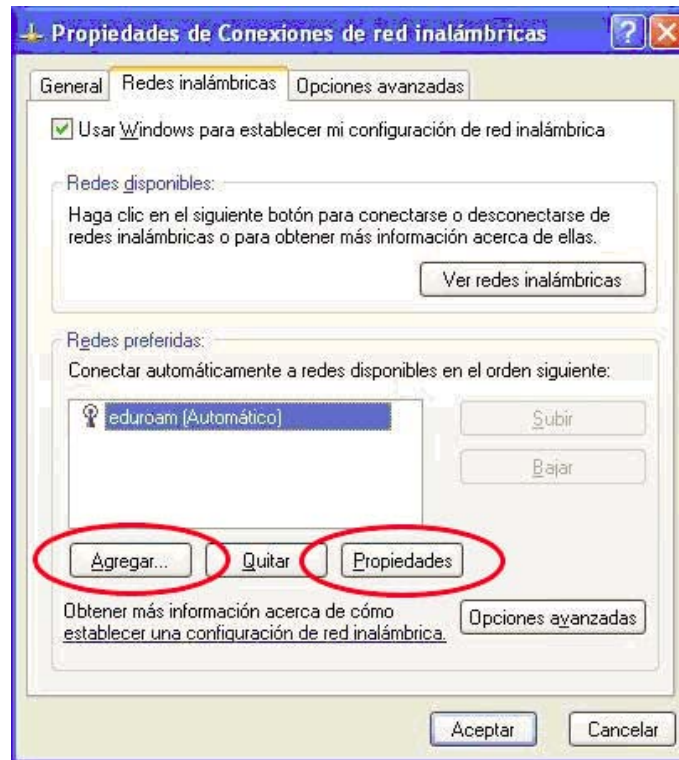


5. Asegúrese de tener seleccionado "*Obtener una dirección IP automáticamente*" y "*Obtener la dirección del servidor DNS automáticamente*". Pulse en el botón *Aceptar*.

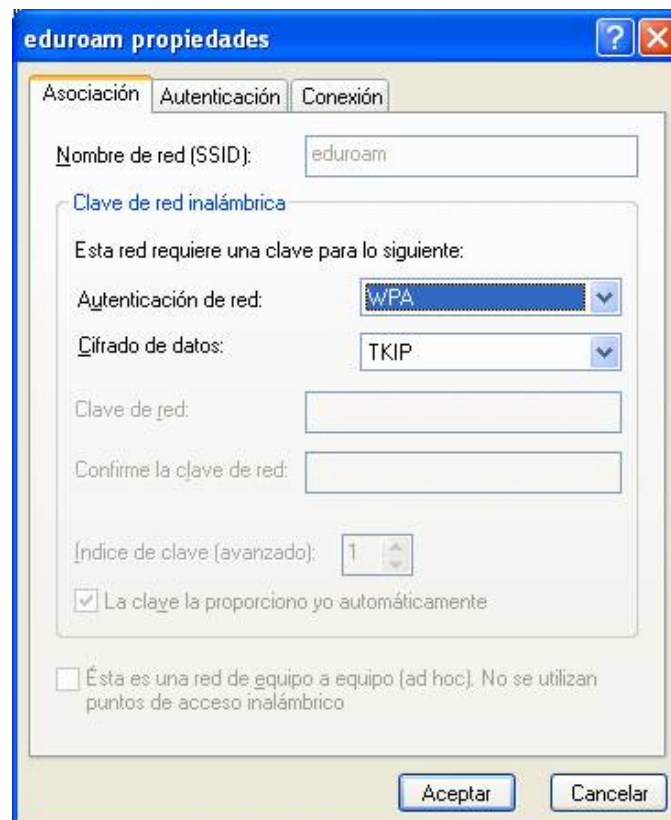


6. Ahora, en la pantalla de *Propiedades de la conexión inalámbrica*, seleccione la pestaña *Redes inalámbricas*:

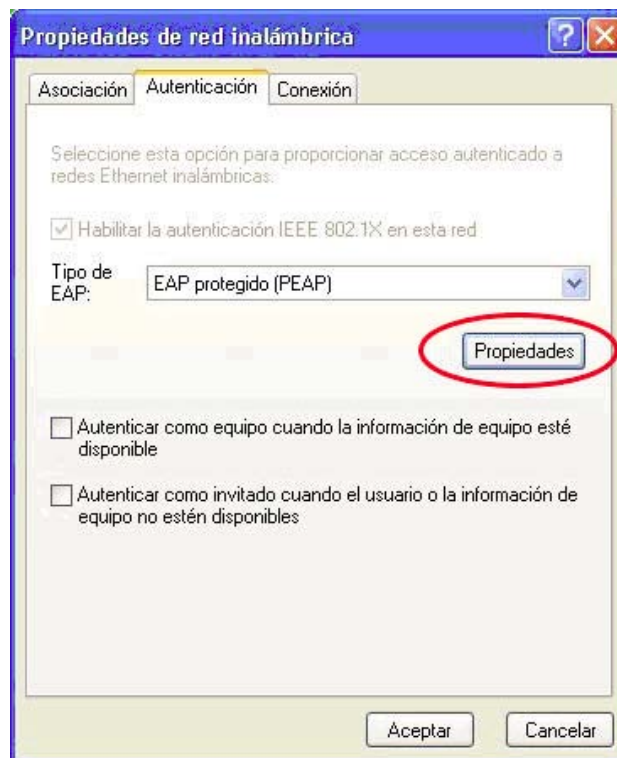
- a) Debe tener seleccionado "Usar Windows para establecer mi configuración de red inalámbrica".
- b) En "Redes preferidas", seleccione **eduroam** y pulse el botón *Propiedades*. Si no le aparece esa red, pulse el botón *Agregar...*



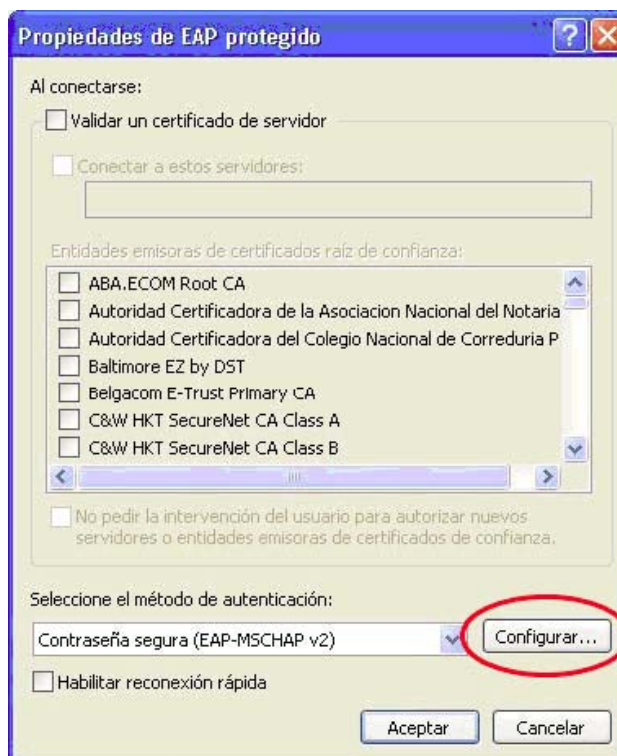
- c) En la pestaña "Asociación" seleccione como "Autenticación de red" **WPA** y "Cifrado de datos" **TKIP**.



- d) En la pestaña de Autenticación, seleccione "*Tipo de EAP*" **EAP protegido (PEAP)**. Deshabilite las opciones de "*Autenticar como equipo...*" y de "*Autenticar como invitado...*", en el caso de que estén habilitadas.



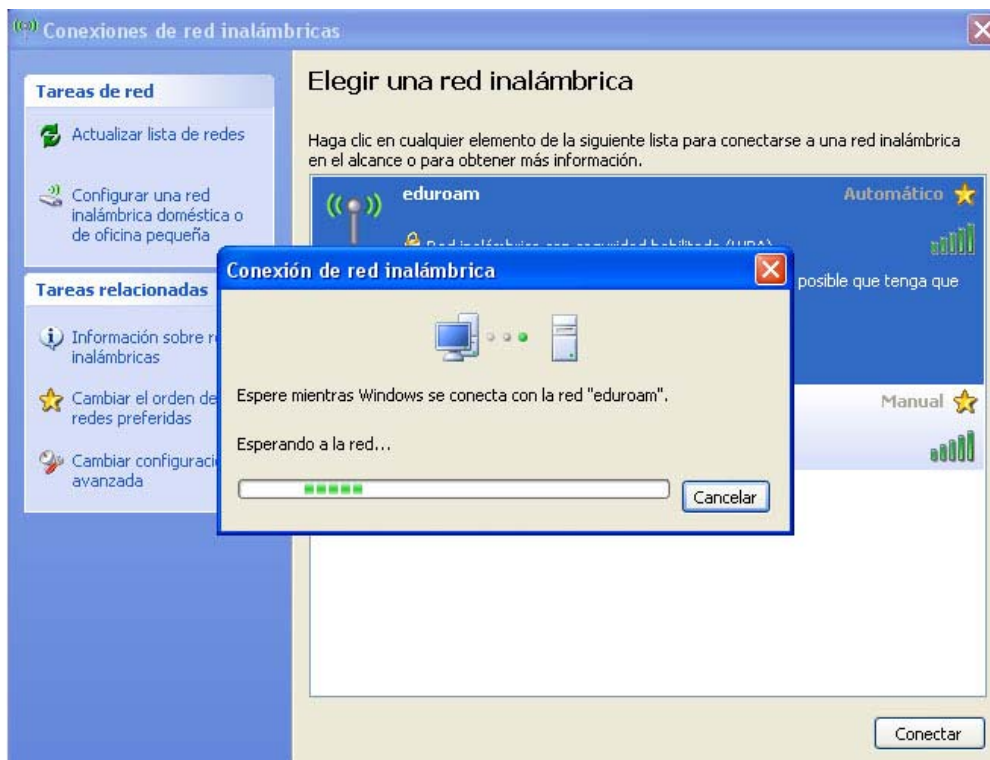
- e) Pulse el botón *Propiedades* localizado en esa misma pestaña.
- f) En la ventana de *Propiedades de EAP protegido*, desactive "*Validar un certificado de servidor*". Seleccione como método de autenticación **Contraseña segura (EAP-MSCHAP-v2)** y desmarque "*Habilitar conexión rápida*" en el caso de que esté habilitada.



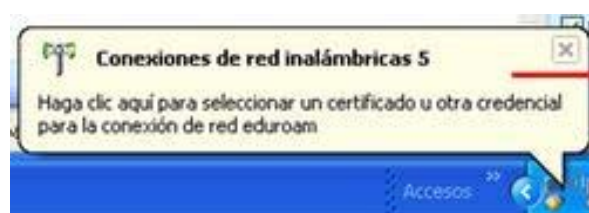
- g) Pulse el botón *Configurar...* localizado en esa misma ventana y desactive en la siguiente ventana la opción "*Usar automáticamente el nombre de inicio de sesión*", puesto que podemos usar credenciales diferentes.



7. Pulse en *Aceptar* en todas las ventanas abiertas.
8. Seleccione la red inalámbrica **eduroam** y conéctese a ella. Para ello acceda a la ventana de *Conexiones de red inalámbricas*, pique en la red **eduroam** y seguidamente en el botón *Conectar*.



9. Al cabo de un instante, le aparecerá un globo sobre el icono de la conexión inalámbrica en la barra de tareas pidiéndole que seleccione un certificado para la conexión. Pique sobre el globo de conexión.



Eduroam-UJI

10. En la ventana emergente, le solicita su *Nombre de usuario y Contraseña*, en las que debe introducir los datos de su cuenta de correo electrónico de la Universidad. Tenga en cuenta que en el campo "*Nombre de usuario:*" debe introducir su **usuario '@uji.es'**. No introduzca nada en el campo de "*Dominio de inicio de sesión*".
11. Tras aceptar, debería obtener la conexión a la red y una configuración automática de la misma. Puede consultar los parámetros asignados pulsando en la pestaña "*Soporte*" de la ventana de Estado de Conexiones de red inalámbrica que le aparece al pulsar sobre el icono de la conexión inalámbrica en la barra de tareas.

En caso de problemas o dudas sobre el proyecto, contactar con: ***eduroam@uji.es***