

Como establecer una conexión VPN con la Universidad Jaume I de Castellón desde un equipo con Mac OS X (versión 10.6 o superior).

CONFIGURANDO VPN PARA MAC OS X

Servei d'Informàtica - UJI -

CONFIGURANDO VPN PARA MAC OS X

Actualizado junio 2015

Como establecer una conexión VPN con la Universidad Jaume I de Castellón desde un equipo con Mac OS X (versión 10.6 o superior).

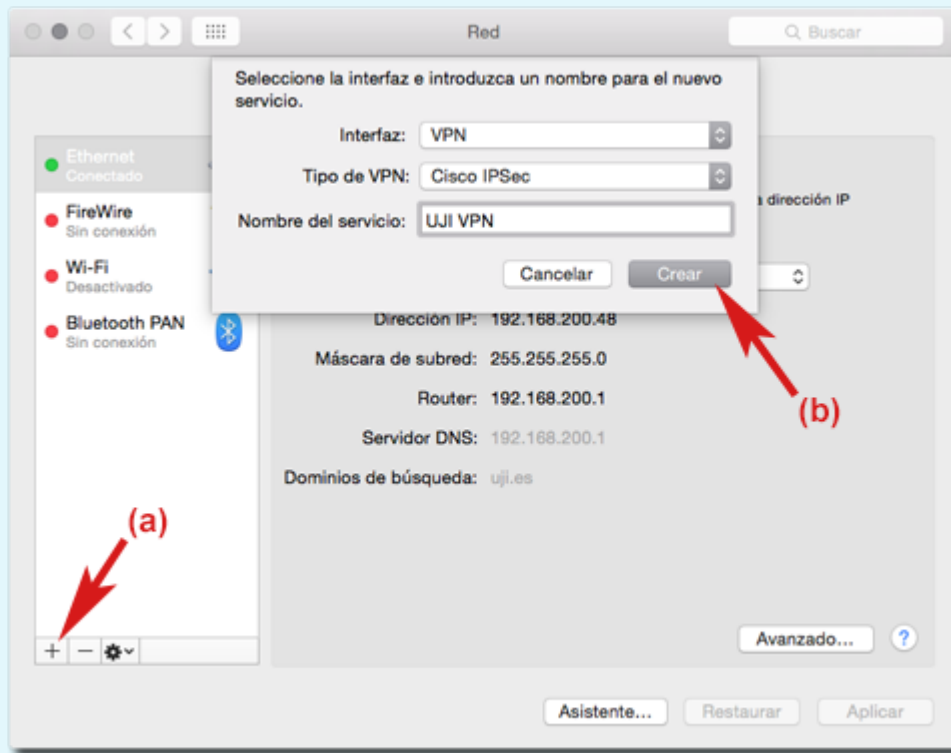
Nota: Si se conecta desde la WI-FI de la Universidad Jaume I, hay que utilizar la red inalámbrica "UJI". Desde cualquier otro sitio es necesario que se disponga de una conexión a Internet.

CONFIGURANDO LA CONEXIÓN

Abrir el Panel de Preferencias de Red, dentro de Preferencias del Sistema:



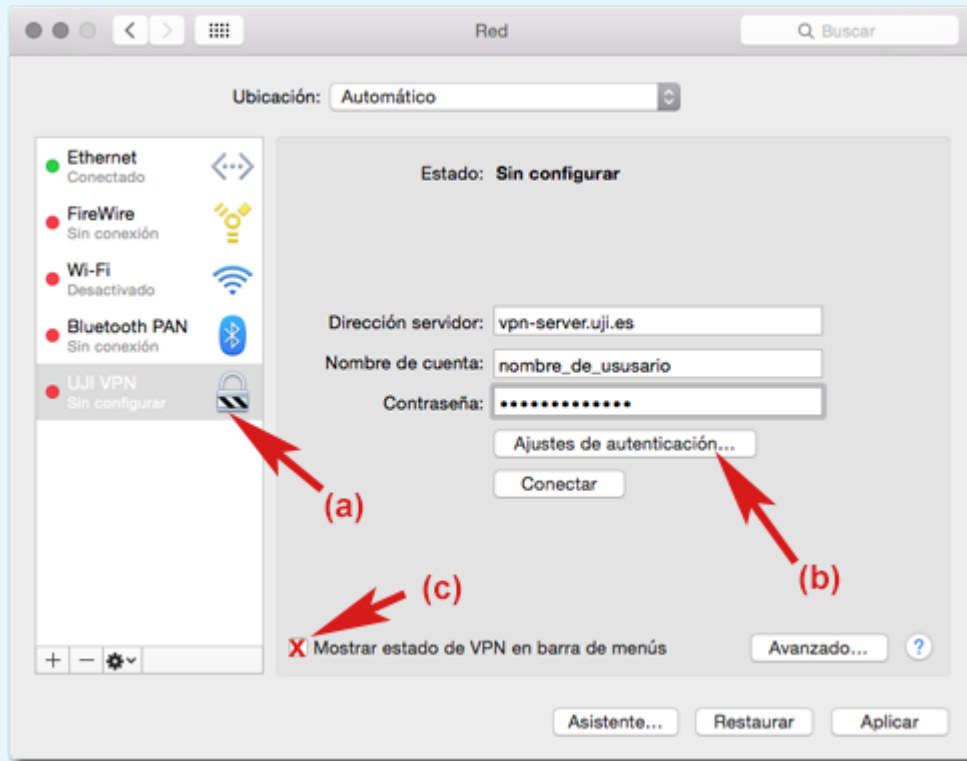
Ahora hay que crear la interfaz "VPN". Para ello hay que pulsar el botón "+" (a) que está en la columna de conexiones como se muestra en la siguiente imagen.



En la ventana de creación hay que seleccionar VPN en el campo Interfaz del tipo Cisco IPsec. El nombre del servicio es irrelevante para la conexión y por tanto se puede poner lo que se quiera. En nuestro ejemplo hemos puesto UJI VPN.

Una vez completado hay que pulsar el botón "Crear" (b).

En el siguiente paso vamos a configurar la conexión:



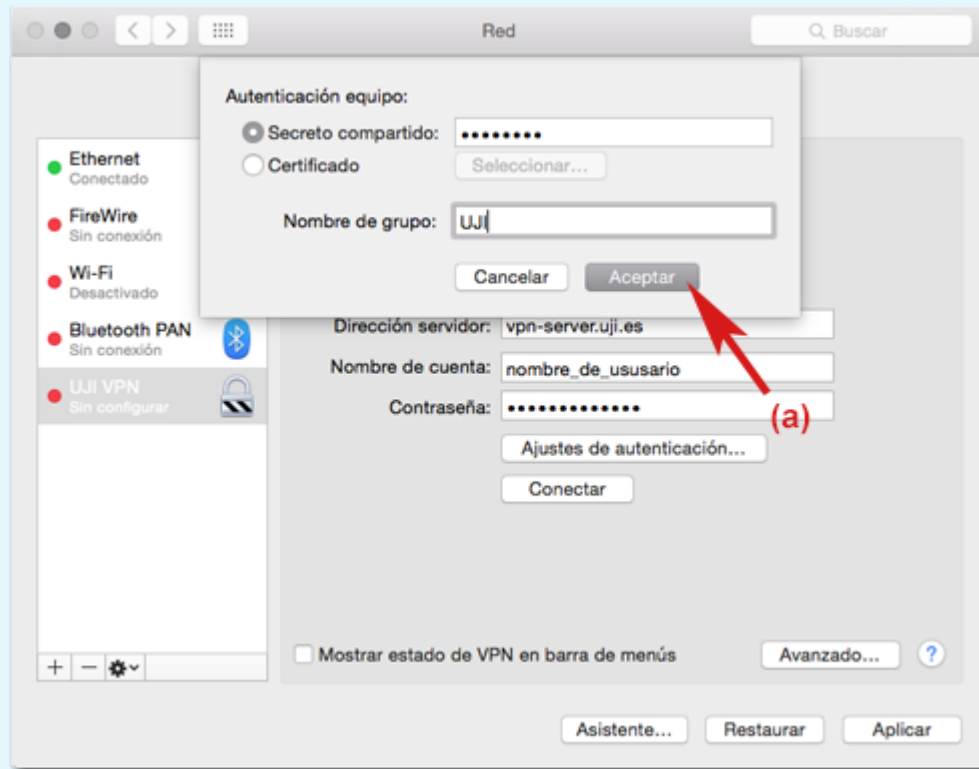
Para ello hay que seleccionar la conexión que acabamos de crear y que se encuentra en el lateral izquierdo de la pantalla y procedemos a configurarla introduciendo los siguiente valores:

- **Dirección del servidor:** vpn-server.uji.es
- **Nombre de la cuenta:** (usuario de la UJI)
- **Contraseña:** (Clave de acceso cuenta UJI)

No olvidar marcar la casilla “Mostrar estado de VPN en barra de menús” (c)

FINALIZACIÓN LA CONFIGURACIÓN

Antes de conectar por primera vez hay que realizar unos últimos ajustes en la autenticación. Para ello pulsar en el botón "Ajustes de autenticación"



- En el campo "Secreto Compartido", hay que introducir "12345678".
- En el "Nombre del grupo", "UJI" **en mayúscula**. Para terminar, pulsar "Aceptar".

Completada la configuración, para establecer una conexión VPN con la UJI, solo hay que pulsar en "Conectar" e introducir el usuario y clave de acceso de la Universidad Jaume I.